

INFORMATION

Die regionale Fachmesse von 11. bis 14. Juni am Regensburger Dultplatz

EXTRA
HOLZ-ENERGIE & UMWELTMESSE

2. Holz-Energie & Umweltmesse
bauen • wohnen • leben

ANZEIGE MITTELBAYERISCHE ZEITUNG

SAMSTAG, 6. JUNI 2009

Themen der Bevölkerung nahe bringen

Die Holz-Energie & Umweltmesse informiert über die neuen Möglichkeiten

sv. Die Holz-Energie & Umweltmesse (HEU) ist eine Fachmesse, die von 11. bis 14. Juni in Regensburg am Dultplatz stattfindet. Der Träger der Veranstaltung ist das Holzforum Regensburger Land, mit der Stadt und dem Landkreis Regensburg als Partner. Die Schirmherrschaft übernehmen Oberbürgermeister Hans Schaidinger und Land-

rat Herbert Mirbeth. Ziel der HEU ist es, diese wichtigen Themen Holz, Energie und Umwelt der Bevölkerung näher zu bringen und über interessante Neuheiten zu informieren, denn den nachwachsenden Rohstoffen gehört die Zukunft. Zusammen mit der regionalen Forstverwaltung und den beteiligten Betrieben wird die ganze Palette von der Holzgewinnung bis zur Bearbeitung anschaulich und interessant demonstriert. Holz ist Leben und dieses soll auf dieser Messe spürbar nachvollzogen werden können. Wie die nächsten Jahre die



Bei praktischen Vorführungen wird den Besuchern der Umgang mit Holz gezeigt. Foto: Landratsamt Regensburg

Energien gesichert und auch gewonnen wird, kann einen weiteren interessanten Bereich der Messe darstellen.

Die Verantwortlichen des Arbeitskreises Johannes Maag und Konrad Hahn stellten klar: „Für den angestrebten Ausstel-

lungserfolg bilden, neben ansprechend gestalteten Messeständen, vor allem attraktive Höhepunkte des Rahmenprogramms eine unverzichtbare Voraussetzung.“

Eine besondere Anziehungskraft messen die Verantwortlichen auch den mobilen Sägewerken mit ihren Vorführungen zu. Als besonderes „Zucker!“ für die insgesamt sehr erfreuliche Entwicklung der Messe erlassen die Verantwortlichen schließlich jedem 25. Aussteller bei dieser Messe die fällige Stadtmiete. Die HEU fand bereits 2006 mit großem Erfolg

statt. Heuer wird sie erweitert und mit einem neuen Konzept und größerer Form durchgeführt. Die Aussteller sollen in den Themenhallen und im Freigelände auf die neuesten Möglichkeiten aufmerksam machen. Für die Besucher ist der Eintritt zur Messe frei.

Bis jetzt haben sich rund 90 Aussteller angemeldet, die sich auf den 4000 Quadratmetern präsentieren werden.

Für alle Besucher öffnet die Messe am Donnerstag, 11. Juni um 10 Uhr ihre Pforten. Dann ist sie bis Sonntag täglich von 10 bis 18 Uhr geöffnet.

VORTRÄGE AM HOLZFORUM MESSESTAND

Samstag, 13. Juni

- 10.40 Uhr: „Projekt Energieagentur Regensburg“
- 11 Uhr: „Holz als Energieträger – Ein Produktvergleich“
- 11.30: „Wärme Hybrid System – Intelligente Wärmeversorgung mit Sonne und Holz“
- 12 Uhr: „Umweltfreundlich Heizen mit Scheitholz“
- 12.30 Uhr: „Bauen mit Holz – Rechtliche Vorgaben und Möglichkeiten im Rahmen der Bayerischen Bauordnung“
- 13 Uhr: „Gedübelte Brettstapelelemente – massiv und ökologisch bauen mit Holz“
- 13.30 Uhr: „Energieeffizienz und Nachhaltigkeit – Moderne Architektur baut immer mehr auf Holz“
- 14 Uhr: „Fenster aus Holz – Emotionen und Fakten“
- 16.15 Uhr: „Massivholzböden aus der Region – Vom Rundholz zum fertigen Parkett“
- 17 Uhr: „Holz Rundum – Einfamilienhaus mit Nebengebäude in Holzrahmenbauweise, Holzfassade, Dacheindeckung“

Sonntag, 14. Juni

- 11 Uhr: „Projekt Energieagentur Regensburg“
- 11.20 Uhr: „Energetische Sanierung – Wo fang ich an“
- 12 Uhr: „Mehr Wert – vom Altbau zur Energiesparimmobilie“
- 13.15 Uhr: „Fenster aus Holz – Emotionen und Fakten“
- 14 Uhr: „Möbel, die begeistern – Maßgeschneiderte Innengestaltung“
- 15 Uhr: „Bewusst bauen – Gesünder leben“
- 16 Uhr: „Passivholzhaus – eine stimmige Kombination“
- 16.30 Uhr: „Bauen mit Holz: Pfiffige Anwendungsbeispiele für Massivholz aus der Region“
- 17.15 Uhr: „Zukunftsfähig Heizen ohne Öl und Gas“

Reichtum erhalten

Das Holzforum will als Organisator auf den Rohstoff aufmerksam machen und für Interessierte ein Netzwerk schaffen

qualität des ländlichen Raums und des Verbraucherschutzes zu erhalten, zu fördern und zu beleben.

sv. In Partnerschaft mit der Stadt und dem Landkreis Regensburg richtet das Holzforum Regensburger Land die 2. regionale Fachmesse zu den Themen Holz, Energie und Umwelt aus. Das Holzforum Regensburger Land e.V. verfolgt das Ziel, den Strukturreichtum im Wald und in der vom Wald und seinen Erzeugnissen abhängigen Wirtschaft zugunsten der Lebens-

In diesem Sinne setzt sich das Holzforum Regensburger Land insbesondere auch ein für die Steigerung der lokalen und regionalen Wertschöpfung im Bereich der Forst- und Holzwirtschaft zur Sicherung und Schaffung von Arbeitsplätzen vor allem in kleinen und mittelständischen Betrieben.

Dem Verein ist die Vernetzung der Wertschöpfungskette Holz in ihrer Gesamtheit im Raum Regensburg und ihre transparente Darstellung für die Allgemeinheit wichtig. Dabei geht es um die Förderung der Verwendung und Verarbeitung, ein-



Der Rohstoff Holz soll in der Umgebung geschätzt werden. Foto: pixelio

schließlich energetische Nutzung, von regionalem Holz und anderen regionalen Wald- und Holzserzeugnissen entlang der Verarbeitungskette.

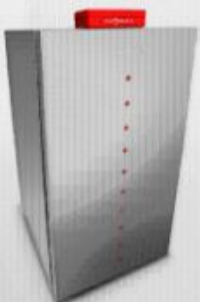
Die Verwendung von möglichst regenerativen, bei Produktion, Herstellung und Entsorgung energieextensiven, umweltfreundlichen und gesundheitlich unbedenklichen Materialien am Bau wird vom Verein unterstützt. Außerdem soll der

Gedanke von kurzen Transportwegen und geschlossenen Material- und Stoffkreisläufen in Politik und Wirtschaft verankert werden.

Auf der Fachmesse will das Holzforum ein Netzwerk für die Interessenten der regionalen Forst- und Holzwirtschaft und einen einzigartigen Überblick über alle Themen rund um ein wertvolles Gut schaffen.

KNORR & LORENZ
Ökologisches Handwerk & Planungsteam
isofloc
Wärmedämmtechnik
www.knorr-lorenz.de
93183 Kollmitz
Tel. 09473 - 82 83
oder 09473 - 571
Wärmedämmung • Bauplanung • Energieberatung • Dachbegrenzung

Mit innovativer Pelletheiztechnik kann man Erwartungen erfüllen. Oder sie übertreffen.



- Die innovative Form der Holzverbrennung:
- Heimischer, jederzeit verfügbarer Brennstoff
 - Hocheffizienter, vollautomatischer Holzpelletkessel
 - 94% Wirkungsgrad mit besonders geringen Emissionen

Und das gibt der Baubank dazu:
Mehrwertsteuer mit Pelletkessel 2.586 €
in Kombination mit Solar zur Heizungsunterstützung 10 x 1500 € = 1.500 €
staatliche Förderung 4.405 €

Wir beraten Sie gerne:

Holz, Energie- und Umweltmesse
Freigelände oder Verkaufsniederlassung Plattling
Werkstraße 35 • 94447 Plattling
Telefon 09931/9561-0

Boettcher energie
DIESEL • HEIZÖL • SCHMIERSTOFFE
HOLZPELLETS
Regensburg - Tel. 0941/560333 o. 34
Schwandorf - Tel. 09431/51483
www.boettcher-energie.de

GUTSCHEIN
...für 1 Bischofshof-Bier (0,5l)
Einzulösen während der Holz - Energie & Umweltmesse von 11. - 14. Juni 09 am Freizausschank von B... W... am Dultplatz in Regensburg.
Gutschein einfach auszuhändigen und mitbringen!
www.knorr-lorenz.de

Leben, Bauen und Wohnen im Regensburger Land
Informieren Sie sich am Stand des Landkreises zum Thema Bauen und Wohnen sowie über das Freizeitangebot im Regensburger Land.
www.landkreis-regensburg.de

HOLZFORUM
Regensburger Land
www.holzforum-regensburger-land.de

Die Waldbesitzervereinigungen
im Landkreis Regensburg
Kompetente und neutrale Partner für Ihren Wald
WBV Hemau w.V. www.wbv-hemau.de
WBV Pielenhofen w.V. 09473/9509532
WBV Rgbg-Nord w.V. www.wbvregensburg-nord.de
WBV Rgbg-Süd e.V. 09453/310518
WBV Schierling w.V. www.wbv-schierling.de
www.holzforum-regensburger-land.de

Massivholzböden aus der Region
HOLZBODENWERK
Krottenthaler GmbH & Co. KG
Michelsneukirchen
Tel.: 09467/1007
www.holzbodenwerk.de
Ständig Sonderangebote an wohnfertigen Massivholzdielen

Standfest Zielgerichtet Sicher
Unsere Banken in Ihrer Nähe.
Wir machen den Weg frei.
Volks- und Raiffeisenbanken im Stadt- und Landkreis Regensburg

Konsequent ökologisch schadstofffrei bauen!
KINSKOFER
HOLZHAUS
Gerne laden wir Sie auf unsere Baufamilien-Informationstage und Hausbesichtigungen ein. Die aktuellen Termine finden Sie auf unserer Internetseite.
Tel. 09492 / 9079505
www.kinskofer-holzhaus.de